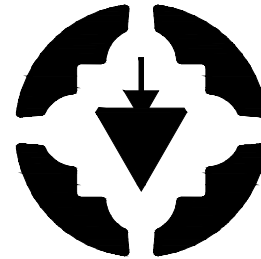


« ԿԱՐՈՇԻՆԱԿԱՆԻԾ » ՍՊԸ



ԼՇԽԱՏԱՆՔԱՅԻՆ ՆԱԿԱԻԾ

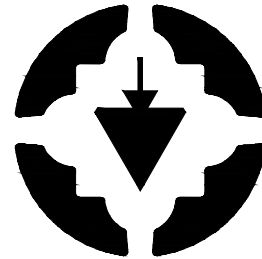
ԿԵՆՏՐՈՆ ՎԱՐՉԱԿԱՆ ՇՐՋԱՆԻ ՏԱՄԵԾՔՈՒՄ ԴՏԵՎՈՂ ԹՎՈՎ Ե
ԲԱԿԱՅԻՆ ՏԱՄԵԾՔՆԵՐԻ ՎԵՐԱՆՈՐՈՎՈՒՄՆ ՆԱԿԱԴՇԱՆ-ՆԱԿԱՀԱՇՎԱՅԻՆ
ՓԱՍՏԱԹՆԹԵՐԻ ԿԱԶՄՈՒՄ ԵՎ ՓՈՐՉԱՔՆՆՈՒԹՅԱՆ
ԷԶՐԱԿԱՑՈՒԹՅԱՆ ՏՐԱՄԱԿՐՈՒՄ ԼՇԽԱՏԱՆՔՆԵՐ

ԴԻՔ 1

ՍԽՅԱՆ 4 ՇԵՔԻ ՀԱՄԱԿԻՑ ՏԱՄԵԾ
(ԴՀ,)

ԵՔԵՎԱՆ - 2015

« ԿԱՐԾԻՆԱԿԱՆԻԾ » ՄՊԸ



ԼՇԽԱՏԱՆՔԱՅԻՆ ՆԱԿԱՆԻԾ

ԿԵՆՏՐՈՆ ՎԱՐՉԱԿԱՆ ՇՐՋԱՆԻ ՏԱՐԱԾՔՈՒՄԻ ԴՏԻՎՈՂ ԹՎՈՎ Ե
ԲԼԿԱՅԻՆ ՏԱՐԱԾՔՆԵՐԻ ՎԵՐԱՆՈՐՈՎՈՒՄԸ ՆԱԿԱՂԾԱ-ՆԱԿԱՎՈՐՈՒՄԻ
ՓԱՏՆԱԹՂԹԵՐԻ ԿԼՁՈՐԱՆ ԵՎ ՓՈՐՁԱՔՆՆՈՒԹՅԱՆ
ԵԶՐԱԿԼՑՈՒԹՅԱՆ ՏՐԱՐԱԿՐՈՒՄԸ ԼՇԽԱՏԱՆՔՆԵՐԻ

ԴԻՐԷ 1

ՍԱՐՅԱՆ 4 ՇԵՆՔԻ ՀԱՄԱԿԻՑ ՏԱՐԱԾՔ
(ԴՀ,)

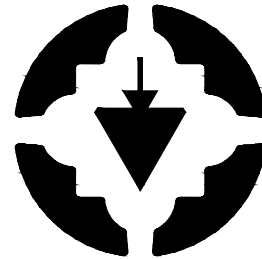
ՊԼՏՎԻՐԱՏՈՒ - ԿԵՆՏՐՈՆ ԹԱՆՊԵՏԱՐԱՆ
ՊԼՏՎԵՐ N ԵՔ - ՊԸԼՇՁԲ-15/53

«ԿԱՐԾԻՆԱԿԱՆԻԾ» ՄՊԸ ՏՆՕՐԵՆ /
ՆԴՀ /

/ Լ. ԿԱՐԱՊԵՏՅԱՆ
/ Կ. ԿԱՐԱՊԵՏՅԱՆ

ԵՔԵՎԱՆ - 2015

« ԿԱՐՇԻՆԱԿԱՆԻԾ » ՄՊԸ



ՆԱԽԱԳԾԻ ԿԱԶՄԸ

1. ԳԻՐՔ N1

ՍԱՐՅԱՆ 4 ՇԵՆՔԻ ՀԱՐԱԿԻՑ ՏԱՐԱԾՔ
(ԻՀ.)

2. ԳԻՐՔ N2

ՆԱԽԱՀԱՇԻՎ
ԿԱՐՇԻՆ. Տ. N 10 2015Թ,
ԾԱՎԱԼԹԻԹ

ԽԵՎԱՆ - 2015

ԳՅ ՀԻՄՆԱԿԱՆ ԼՐԱԿԱԶՄԻ ԱՇԽԱՏԱՆՔԱՅԻՆ ԳԾԱԳՐԵՐԻ ԱՄՓՈՓԱԳԻՐ

| ՆՇԱՆԱԿՈՒՄ | ԱՆՎԱՆՈՒՄԸ | ԾԱՆՈԹՈՒԹՅՈՒՆ |
|-------------------|--|--------------|
| ԳԼԽԱՎՈՐ ՀԱՏԱԿԱԳԻԾ | | |
| 1 | ԸՆԴՀԱՆՈՒՐ ՏՎՅԱԼՆԵՐ, ԲԱՑԱՏՐԱԳԻՐ | |
| 2 | ԻՐԱՎԻՃԱԿԻ ՀԱՏԱԿԱԳԻԾ Մ 1:2000 ԳԼԽԱՎՈՐ ՀԱՏԱԿԱԳԻԾ Մ 1:500 | |
| 3 | ՀԱՏԱԿԱԳԻԾ (ՉԱՓԱԳՐՈՒԹՅՈՒՆ) Մ 1:200 | |
| 4 | ՀԱՏԱԿԱԳԻԾ Մ 1:200 | |
| 5 | ԲԱԶՐԻՔ , ՀԱՆԳՈՒՅՑՆԵՐ Մ1:20, ԿՏՐՎԱԾՔՆԵՐ 1-1 և 2-2 | |
| 6 | ՆՍՏԱՐԱՆ, ԱՂԲԱՄԱՆ Մ 1:20 | |
| | | |

ԸՆԴՀԱՆՈՒՐ ՑՈՒՑՈՒՄՆԵՐ ԵՎ ԲԱՑԱՏՐԱԳԻՐ

1. ԵԼԱԿԵՏԱՅԻՆ ՏՎՅԱԼՆԵՐ`

- ՀԱՇՎԱՐԿԱՅԻՆ ՍԵՅՄՄԻԿ ԳՈՏԻՆ

- ՔԱՄՈՒ ՃՆՇՄԱՆ ՆՈՐՄԱՏԻՎԱՅԻՆ ԱՐԱԳՈՒԹՅՈՒՆԸ

- ՁՅԱՆ ԲԵՌՆՎԱԾՔԸ

- ՀԱՇՎԱՐԿԱՅԻՆ ՁՄԵՌԱՅԻՆ ՋԵՐՄԱՍՏԻՃԱՆԸ ԴՐՍՈՒՄ

III ԳՈՏԻ (9 ԵՎ ԲԱՐՁՐ ԲԱԼԱՅՆՈՒԹՅԱՄԲ)

38 ԿԳՈՒ/Մ2

70 ԿԳՈՒ/Մ2; 1.4 ԳՈՐԾԱԿՑՈՎ

-21°С

2. ԲԱՑԱՏՐԱԳԻՐ

ՆԱԽԱԳԻԾԸ ՄՇԱԿՎԱԾ Է ՀԱՄԱՊԱՏԱՍԽԱՆ N ԵՔ - ՊԸԱՇՁԲ - 15/53 ՊԱՅՄԱՆԱԳՐԻ ԵՎ ՊԱՏՎԻՐԱՏՈՒԻ ՆԱԽԱԳԾԱՅԻՆ ԱՌԱՋԱՂՐԱՆՔԻ:

ՆԵՐԿԱ ԴՐՈՒԹՅԱՄԲ ՍԱՐՅԱՆ 4 ՇՆՔԻ ՀԱՐԱԿԻՑ ՊՈՒՐԱԿԸ, ՈՐԸ ԳՏՆՎՈՒՄ Է ԿԵՆՏՐՈՆ ՎԱՐՉԱԿԱՆ ՇՐՋԱՆՈՒՄ, ԱՆԽՆԱՄ Է ԵՎ ԱՆԲԱՐԵԿԱՐԳ:

ՆԱԽԱՏԵՍՎՈՒՄ Է ԱՊԱՄՈՆՏԱԺԵԼ ԱՌԿԱ ԴԵՖՈՐՄԱՑՎԱԾ ԵՎ ՋԱՐԴՈՐՏՎԱԾ ԲԱԶԱԼՏԻՑ ԵՎ ԲԵՏՈՆԻՑ ԵԶՐԱՔԱՐԵՐԸ, ՀԻՆ ՆՍՏԱՐԱՆՆԵՐԸ ԵՎ ԽԱԴԵՐԸ, ՏԱՐԱԾՔՈՒՄ ՏԵՂԱԴՐՎԱԾ ԱՂԲԱՄԱՆՆԵՐԸ ԵՎ ՀԻՆ ՄԵՏԱՂԱՎԱՆ ՍՅՈՒՆԵՐԸ: ԱՊԱՄՈՆՏԱԺՎՈՒՄ Է ՆԱԵՎ ՏԱՐԱԾՔՈՒՄ ԳՏՆՎՈՂ ԲԵՏՈՆԻՑ ՍԱԼԻԿՆԵՐԸ :

ԲԱՐԵԿԱՐԳՎՈՒՄ Է ՏԱՐԱԾՔԸ` ՏԵՂԱԴՐԵԼՈՎ ՆՈՐ ԴԵԿՈՐԱՏԻՎ ՑԱՆԿԱՊԱՏ ՏԱՐԱԾՔԻ ԵԶՐԱԳԾՈՎ: ԲԱԿԱՅԻՆ ՏԱՐԱԾՔՈՒՄ ՆԱԽԱՏԵՍՎՈՒՄ Է ԿԱՌՈՒՑԵԼ ՀԵՆԱՊԱՏ, ՀԵՏԻՈՏՆ ՃԱՆԱՊԱՐՀ, ՈՐԸ ԵՐԵՍԱՊԱՏՎԱԾ Է ԲԵՏՈՆԵ ՍԱԼԻԿՆԵՐՈՎ` ԱՎԱԶԻ ՎՐԱ: ՃԵՄՈՒԴԻՆԵՐԻ ԵԶՐԵՐԻՆ ՏԵՂԱԴՐՎՈՒՄ Է ՀԱՎԱՔՈՎԻ ԲԵՏՈՆԻՑ ԵԶՐԱՔԱՐԵՐ` ԲԵՏՈՆԻ ՀԻՄՔԻ ՎՐԱ: ՆԱԽԱՏԵՍՎՈՒՄ Է ՏԱՐԱԾՔՈՒՄ ՏԵՂԱԴՐԵԼ ԿԱՊՈՅ ՍՎԱԶՈՎ ԽԱՂԱՀՐԱՊԱՐԱԿ, ՆՍՏԱՐԱՆՆԵՐ, ԱՂԲԱՄԱՆՆԵՐ ԵՎ ՆՈՐ ԽԱԴԵՐ: ՀԵՆԱՊԱՏԻ ՎՐԱ ԴՐՎՈՒՄ Է ԲԱԶԱԼՏԵ ԳԼԽԱԴԻՐ և ՍՎԱՐՎՈՒՄ Ց/ԱՎԱԶԱՅԻՆ ՇԱՂԱՆՈՎ: ԻՐԱԿԱՆԱՑՎՈՒՄ Է ՏԱՐԱԾՔԻ ՀԱՐԹԵՑՈՒՄ, ՄԻՋԱՄԱՐԳԵՐԻ ԿԱՌՈՒՑՈՒՄ` ԲՈՒՍԱՀՈՂԻ ՓՈՌՒՄՈՎ: ԲՈԼՈՐ ՄԵՏԱՂԱԿԱՆ ԷԼԵՄԵՆՏՆԵՐԸ ՆԵՐԿՎՈՒՄ ԵՆ ՅՈՒՂԱՆԵՐԿՈՎ` ԵՐԿՈՒ ԱՆԳԱՄ:

Շինարարական աշխատանքների կատարման համար Կապալառու կազմակերպությունը պետք է ունենա հետևյալ լիցենզիաները.

Քաղաքաշինության բնագավառում շինարարության իրականացում` ներառյալ ներդիրները

Հետևյալ ոլորտների - Բնակելի, հասարակական, արտադրական,

ՇԻՆԱՐԱՐՈՒԹՅԱՆ ԸՆԹԱՑՔՈՒՄ ՕԳՏԱԳՈՐԾՎՈՂ ԲՈԼՈՐ ՆՅՈՒԹԵՐԸ ԵՎ ՍԱՐՔԵՐԸ ՊԵՏՔ Է ՀԱՄԱՊԱՏԱՍԽԱՆԵՆ ՀՀ-ՈՒՄ ԳՈՐԾՈՂ ՆՈՐՄԵՐԻՆ ՈՒ ՍՏԱՆԴԱՐՏՆԵՐԻՆ ԵՎ ԱՊԱՀՈՎԵՆ ԱՇԽԱՏԱՆՔԱՅԻՆ ԲԱՐՁՐ ՈՐԱԿ: ԱՅՂ ՆՊԱՏԱԿՈՎ ԿԱՊԱԼԻ ՕԲՅԵԿՏԻ, ԴՐԱ ԱՌԱՆՁԻՆ ՄԱՍԵՐԸ ԵՎ ՕԳՏԱԳՈՐԾՎՈՂ ՇԻՆԱՐԱՐԱԿԱՆ ՆՅՈՒԹԵՐԸ (ԲԵՏՈՆ, ՍԱԼԵՐ, ՆԵՐԿ, ՄԵՏԱՂ ԵՎ ԱՅԼՆ) ՊԵՏՔ Է ՀԱՄԱՊԱՏԱՍԽԱՆԵՆ ԵՐԱՇԽԻՔԱՅԻՆ ԺԱՄԿԵՏՆԵՐԻՆ ՆԵՐԿԱՅԱՑՎՈՂ ՆՎԱԶԱԳՈՒՅՆ ՊԱՀԱՆՋՆԵՐԻՆ: ԿԱՊԱԼԱՌՈՒՆ, ՇԻՆ. ԱՇԽԱՏԱՆՔՆԵՐԻ ԸՆԹԱՑՔՈՒՄ ՕԳՏԱԳՈՐԾՎՈՂ ԲՈԼՈՐ ՆՅՈՒԹԵՐԻ ԵՎ ՇԻՆՎԱԾՔՆԵՐԻ ՀԱՄԱՐ, ՊԱՏՎԻՐԱՏՈՒՆ ՊԵՏՔ Է ՆԵՐԿԱՅԱՑՆԻ ԴՐԱՆՑ ՀԱՎԱՍՏԱԳՐԵՐԸ, ՈՐՈՆՔ ՊԵՏՔ Է ՊԱՐՈՒՆԱԿԵՆ ԲՈԼՈՐ ԱՆՀՐԱԺԵՇՏ ՏՎՅԱԼՆԵՐԸ ՆՐԱՆՑ ԾԱԳՄԱՆ ՈՒ ՈՐԱԿԻ ՄԱՍԻՆ ԵՎ ՀԱՄԱՊԱՏԱՍԽԱՆԵՆ ԸՆԴՈՒՆՎԱԾ ՍՏԱՆԴԱՐՏՆԵՐԻ ՊԱՀԱՆՋՆԵՐԻՆ: ՆԵՐԿԱՅԱՑՎՈՂ ՆՅՈՒԹԵՐԸ ԵՎ ՇԻՆՎԱԾՔՆԵՐԻ ՈՐԱԿԸ, ԳՈՒՅՆԸ, ԱՐՏԱՔԻՆ ՏԵՍՔԸ ՊԵՏՔ Է ՀԱՄԱԶԱՅՆԵՑՎԻ ՊԱՏՎԻՐԱՏՈՒԻ ԵՎ ՆԱԽԱԳԾՈՂԻ ՀԵՏ: ԱՅՂ ԺԱՄԱՆԱԿԱԸՆԹԱՑՔՈՒՄ, ԵԹԵ ԿԱՌՈՒՑԱՊԱՏՎԱԾ ՏԱՐԱԾՔՈՒՄ Ի ՀԱՅՏ ԵՆ ԳԱԼԻՍ ԹԵՐՈՒԹՅՈՒՆՆԵՐ, ԿԱՊԱԼԱՌՈՒՆ ԻՐ ՈՒԺԵՐՈՎ ՎԵՐԱԿԱՆԳՆՈՒՄ Է ԱՅՆ: ՇԻՆԱՐԱՐԱԿԱՆ ԱՇԽԱՏԱՆՔՆԵՐԻ ԿԱՏԱՐՄԱՆ ԺԱՄԱՆԱԿ ԱՇԽԱՏԱՆՔՆԵՐԻՆ ԲԱՐՁՐ ՈՐԱԿ ԱՊԱՀՈՎԵԼՈՒ ԵՎ ԱՇԽԱՏԱՆՔՆԵՐԸ ՆԱԽԱՏԵՍՎԱԾ ԺԱՄԿԵՏՈՒՄ ԿԱՏԱՐԵԼՈՒ ՀԱՄԱՐ, ԿԱՊԱԼԱՌՈՒՆ ՊԵՏՔ Է ՈՒՆԵՆԱ.

ա) ՄԱՍՆԱԳԻՏԱԿԱՆ ՓՈՐՁԱՌՈՒԹՅՈՒՆ, ՈՐԸ ԿԱՊԱՀՈՎԻ ԱՇԽԱՏԱՆՔՆԵՐԻ ԲԱՐՁՐ ՈՐԱԿԸ, ՄԱՍՆԱԿՈՐԱՊԵՍ. V ԿԱՐԳԻ ՋՈՂՈՂ, V ԿԱՐԳԻ ԲԱՆՎՈՐՆԵՐ, ԸՆԴԱՄԵՆԸ 6 ՀՈԳԻ:

բ) ՏԵԽՆԻԿԱՅԻ ՄԻՋՈՑՆԵՐ, ՆՎԱԶԱԳՈՒՅՆԸ` 1 ԻՆՔՆԱՌԱՓ ԲԵՌՆԱՏԱՐ ԱՎՏՈՍԵՔԵՆԱ, 1 ՋՈՂՈՂ ԱԳՐԵԳԱՏ, 1 ՀԱՐՎԱԾՈՂ ՄՈՒՐԸ, ԻՆՉՊԵՍ ՆԱԵՎ ԷԼԵԿՏՐԱԿԱՆ ԾԱԿՈՂ, ՀԱՏՈՂ, ԿՏՐՈՂ ՍԱՐՔԱԿՈՐՈՒՄՆԵՐ:

գ) ՖԻՆԱՆՍԱԿԱՆ ՄԻՋՈՑՆԵՐ, ՈՐԸ ԿԱՊԱՀՈՎԻ ՍԿԶԲԱԿԱՆ ՇՐՋԱՆՈՒՄ ԿԱՏԱՐԵԼ ՆԱԽԱՀԱՇՎՈՎ ՆԱԽԱՏԵՍՎԱԾ

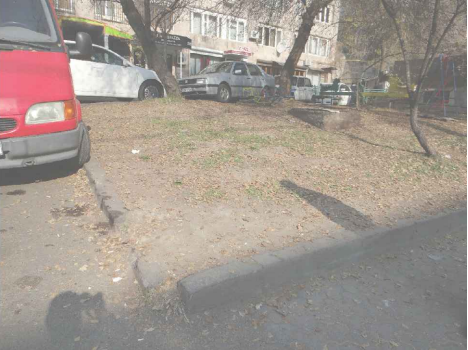
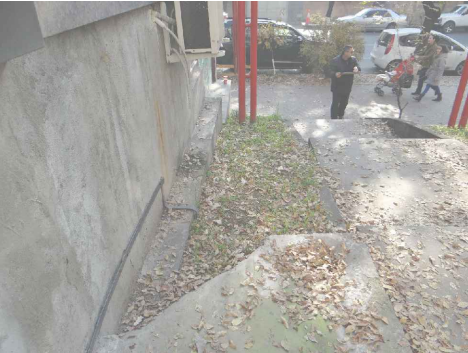
ԱՇԽԱՏԱՆՔՆԵՐԻ 20%-Ը:

ԱՇԽԱՏԱՆՔԱՅԻՆ ԳԾԱԳՐԵՐԻ ՀԻՄՆԱԿԱՆ ԼՐԱԿԱԶՄԻ ԱՄՓՈՓԱԳԻՐ

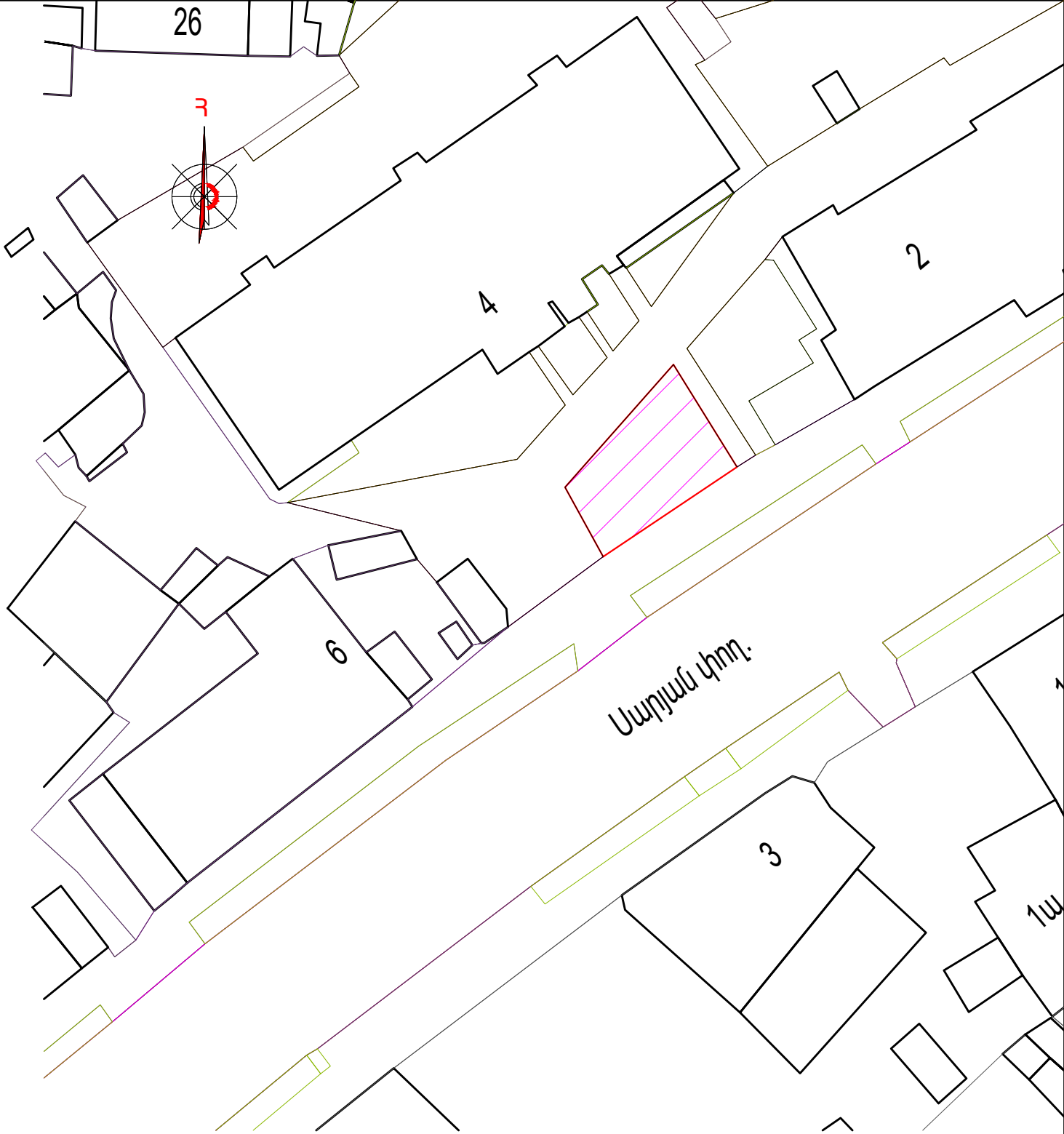
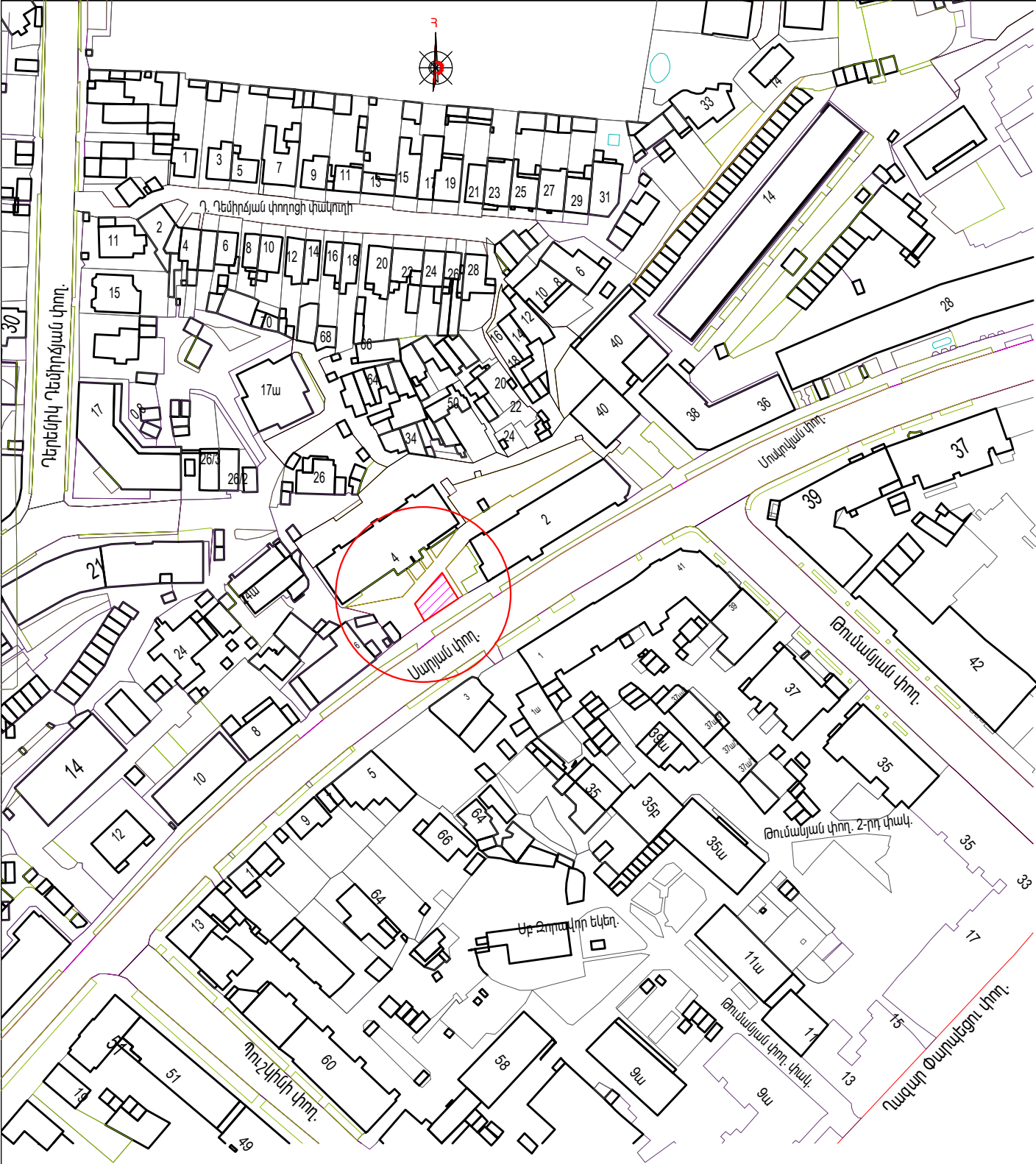
| ՆՇԱՆԱԿՈՒՄ | ԱՆՎԱՆՈՒՄԸ | ԾԱՆՈԹՈՒԹՅՈՒՆ |
|-----------|-------------------|--------------|
| ԳՅ | ԳԼԽԱՎՈՐ ՀԱՏԱԿԱԳԻԾ | |
| | | |

ՎԿԱՅԱԿՈՉՎՈՂ ՓԱՍՏԱԹՂԹԵՐԻ ԱՄՓՈՓԱԳԻՐ

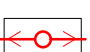
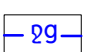
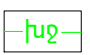

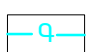

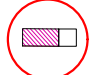
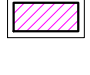
| ՆՇԱՆԱԿՈՒՄ | ԱՆՎԱՆՈՒՄԸ | ԾԱՆՈԹՈՒԹՅՈՒՆ |
|------------------|---|--------------|
| СНП 2.08.02 - 89 | ՀԱՍԱՐԱԿԱԿԱՆ ՇԵՆՔԵՐ ԵՎ ԿԱՌՈՒՑՎԱԾՔՆԵՐ | |
| ГОСТ 21.501 - 80 | ՃԱՐՏԱՐԱՊԵՏԱԿԱՆ ԼՈՒԾՈՒՄՆԵՐ, ԱՇԽ. ԳԾԱԳՐԵՐ | |



| ՊԱՏՎԵՐ N «ԵՔ - ՊԸԱՇՁԲ - 15/53» | | | «ԿԱՊՇԻՆԱՆԻԾ» ՊՐԸ | | 2015 | |
|--------------------------------|--------------|--|--|--|-------|--------|
| ՆԳՃ | Կ.ԿԱՐԱՊԵՏՅԱՆ | | ԿԵՆՏՐՈՆ ՎԱՐՉԱԿԱՆ ՇՐՋԱՆԻ ՏԱՐԱԾՔՈՒՄ ԳՏՆՎՈՂ ԹՎՈՎ 6 ԲԱԿԱՅԻՆ ՏՔՐԱԾՔՆԵՐԻ ՎԵՐԱՆՈՐՈՂԱՄԱՆ ԱՇԽԱՏԱՆՔՆԵՐԻ ՆԱԽԱԳԾԱ-ՆԱԽԱՀԱՇՎԱՅԻՆ ՓԱՍՏԱԹՂԹԵՐԻ ԿԱԶՄՄԱՆ ԵՎ ՓՈՐՁԱՔՆՆՈՒԹՅԱՆ ԵԶՐԱԿԱՑՈՒԹՅԱՆ ՏՐԱՄԱՂՐԱՄԱՆ ԱՇԽԱՏԱՆՔՆԵՐ | | ԳՅ | |
| ՆԱԽ. ՀԵՂԻՆԱԿ | Կ.ԿԱՐԱՊԵՏՅԱՆ | | | | | |
| ՆԱԽԱԳԾԵՑ | Ա.ԿԱՐԱՊԵՏՅԱՆ | | | | | |
| | | | ՍԱՐՅԱՆ 4 ՇԵՆՔԻ ՀԱՐԱԿԻՑ ՏԱՐԱԾՔ : ԸՆԴՀԱՆՈՒՐ ՏՎՅԱԼՆԵՐ, ԲԱՑԱՏՐԱԳԻՐ | | ՓՈՎ | ԹԵՐՔ |
| | | | | | Ա. Ն. | ԹԵՐՔԵՐ |
| | | | | | 1 | 6 |



ՊԱՅՄԱՆԱԿԱՆ ՆՇԱՆՆԵՐ

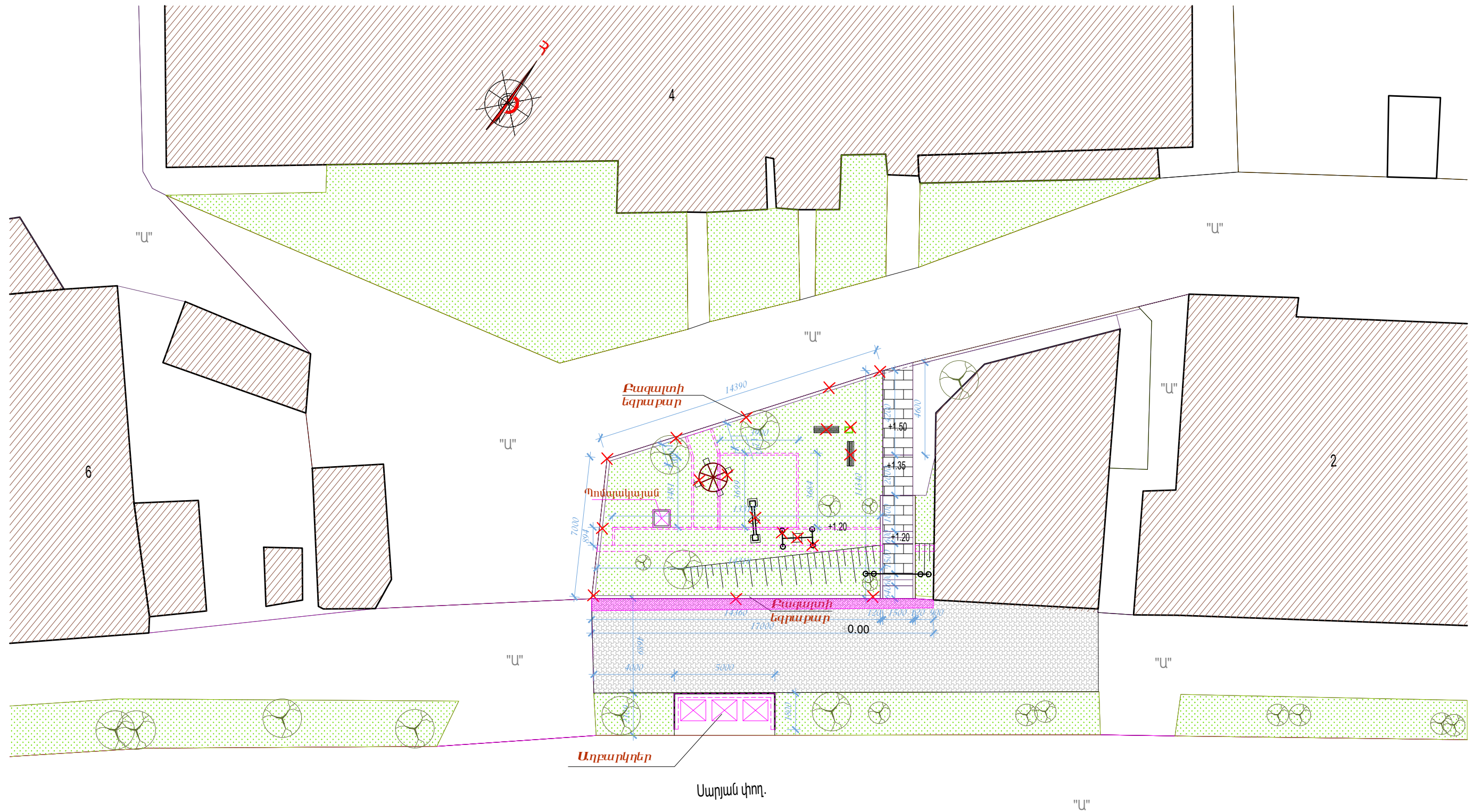
-  ԷԼԵԿՏՐԱԿԱՆ ՑԱՆՑ
-  ՋԵՐՄԱՅԻՆ ՑԱՆՑ
-  ՋՐԱԳԻԾ
-  ԿՈՅՈՒՂԱԳԻԾ
-  ԳԱԶԱՍԱՐ
-  ՍԵԼԱԿԱՍԱՐ
-  ՀԻՄՆԱՆՈՐՈԳՎՈՂ ԲԱԿԱՅԻՆ ՏԱՐԱԾՔ
-  ԲԱԿԱՅԻՆ ՏԱՐԱԾՔ

ՀԱՍՏԱՁԱՅՆԵՑՎԱԾ Է.

ԵՐԵՎԱՆԻ ՔԱՂԱՔԱՊԵՏ

Տ. ՄԱՐԳԱՐՅԱՆ

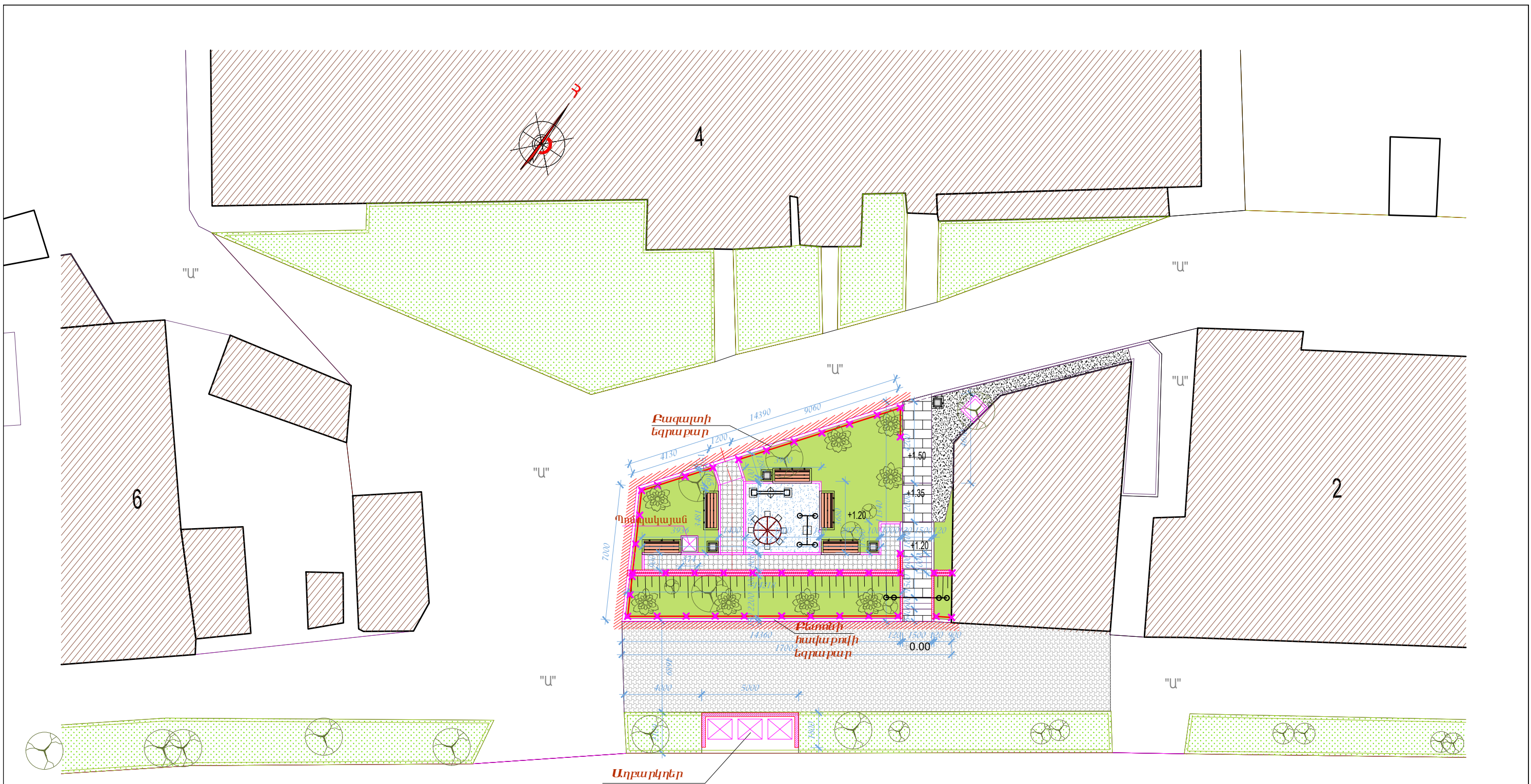
| ՊԱՏՎԵՐ N «ԵՔ - ՊԸԱՇՁԲ - 15/53» | | | «ԿԱՐՇԻՆԱԿԱՆԻԾ» ՊՐԸ | | 2015 |  |
|--------------------------------|--------------|---|--|--|-------|---|
| ՆԳՑ | Կ.ԿԱՐԱՊԵՏՅԱՆ |  | ԿԵՆՏՐՈՆ ՎԱՐՉԱՎԱՆ ԵՐԶԱՆԻ ՏԱՐԱԾՔՈՒՄ ԳՏԵՎՈՂ ԹՎՈՎ 6 ԲԱԿԱՅԻՆ ՏԵՐԱԾՔՆԵՐԻ ՎԵՐԱՆՈՐՈԳՄԱՆ ԱՇԽԱՏԱՆՔՆԵՐԻ ՆԱԽԱԳԾԱ-ՆԱԽԱՀԱՇՎԱՅԻՆ ՓԱՍՏԱԹՂԹԵՐԻ ԿԱԶՄՄԱՆ ԵՎ ՓՈՐՉԱՔՆՆՈՒԹՅԱՆ ԵԶՐԱԿԱՑՈՒԹՅԱՆ ՏՐԱՄԱՐԿՄԱՆ ԱՇԽԱՏԱՆՔՆԵՐ | | ԳՀ | |
| ՆԱԽ. ՀԵՂԻՆԱԿ | Կ.ԿԱՐԱՊԵՏՅԱՆ |  | ՍԱՐՅԱՆ 4 ՇԵՆՔԻ ՀԱՐԱԿԻՑ ԲԱԿ : | | Փուլ | Թերթ |
| ՆԱԽԱԳԾԵՑ | Ա.ԿԱՐԱՊԵՏՅԱՆ | | ԻՐԱՎԻՃԱԿԻ ՀԱՏԱԿԱԳԻԾ | | Ա. Ն. | Թերթեր |
| | | | Մ 1:2000, ԳԼԽԱՎՈՐ ՀԱՏԱԿԱԳԻԾ Մ 1:500 | | 2 | 6 |



ԱՊԱՍՏՈՆԱԺՄԱՆ ԵՎ ՔԱՆԴԱՆ ԱՇԽԱՏԱՆՔՆԵՐԻ ԾԱՎԱԼՆԵՐ

| | | |
|-----|---|------------------------|
| "Ա" | 1. Ապամոնտաժել առկա մետաղական | - 2 հատ |
| | աղբամանները | - 1 հատ |
| | մանկական խաղերը | - 3 հատ |
| | 2. Ապամոնտաժել առկա աղբամանների մետաղական ցանկապատը h= 0.9մ | - 8.60 զծմ |
| | 3. Քանդել հավաքովի բետոնե սալերը նորից վերաշարելու նպատակով | - 9.00 մ ² |
| | 4. Առկա բազալտե (15x30) եզրաքարերն ապամոնտաժել հիմքերի հետ միասին | - 36.70 զծմ |
| | 5. Հիմքերի փորում IV կարգի գրունտներում ճեմուղիներ, հենապատ կառուցելու և եզրաքարեր տեղադրելու համար՝ նաև աղբամանների քարե ցանկապատի համար | - 11.80 մ ³ |
| | 6. Տարածքում կուտակված շին. աղբի բարձել և տեղափոխել 12 կմ | - 18.0 մ ³ |

| ՊԱՏՎԵՐ N «ԵՔ - ՊԸԱՇՁԲ - 15/53» | | | «ԿԱՌՇԻՆԱԿԱՆԻԾ» ՊՐԸ | | 2015 | ԹԵՐՔԵՐ |
|--------------------------------|--------------|--|---|--|-------|--------|
| ՆԳՑ | Կ.ԿԱՐԱՊԵՏՅԱՆ | | ԿԵՆՏՐՈՆ ՎԱՐՉԱՎԱՆ ԵՐԶԱՆԻ ՏԱՐԱԾՔՈՒՄ ԳՏԵՎՈՂ ԹՎՈՎ 6 ԲԱՎԱՅԻՆ ՏԵՐԱԾՔՆԵՐԻ ՎԵՐԱՆՈՐԴԱՄԱՆ ԱՇԽԱՏԱՆՔՆԵՐԻ ՆԱԽԱԳԾԱ-ՆԱԽԱԳԱՅՈՒՄՈՒՄ ՓԱՏՆԱԹԹԵՐԻ ԿԱԶՄՄԱՆ ԵՎ ՓՈՐՉԱՔՆՆՈՒԹՅԱՆ ԵԶՐԱԿԱՑՈՒԹՅԱՆ ՏՐԱՄԱՂՐԱՄԱՆ ԱՇԽԱՏԱՆՔՆԵՐ | | ԳՀ | |
| ՆԱԽ. ԴԵՂԻՆԱԿ | Կ.ԿԱՐԱՊԵՏՅԱՆ | | ՍԱՐՅԱՆ 4 ՇԵՆՔԻ ԳԱՐԱԿԻՑ ԲԱԿ | | ՓՈՒԼ | ԹԵՐՔԵՐ |
| ՆԱԽԱԳԾԵՑ | Ա.ԿԱՐԱՊԵՏՅԱՆ | | ՀԱՏԱԿԱԳԻԾ(ՉԱՓԱԳՐՈՒԹՅՈՒՆ) Մ 1:200 | | Ա. Ն. | ԹԵՐՔԵՐ |
| | | | | | 3 | 6 |



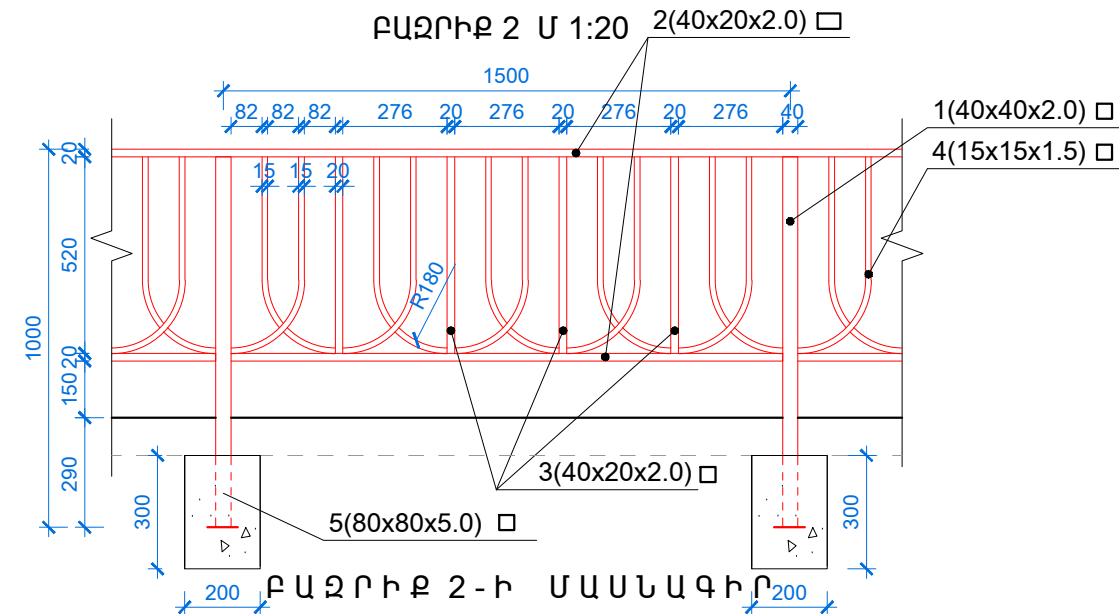
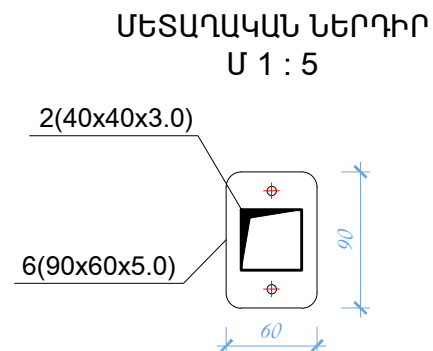
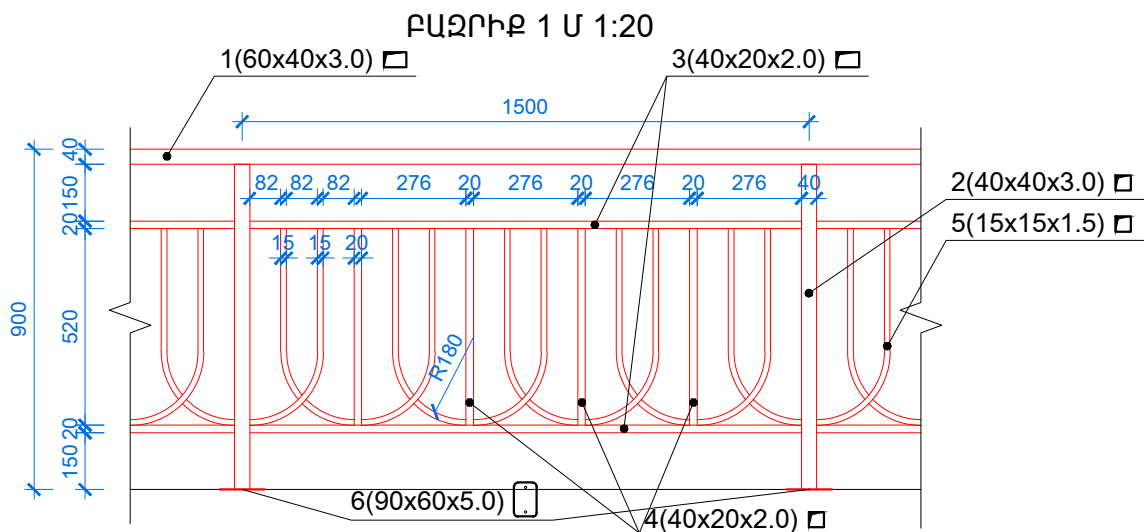
ՆԱԽԱՏԵՍՎՈՂ ՇԻՆԱՐԱՐԱԿԱՆ ԱՇԽԱՏԱՆՔՆԵՐԻ ԾԱՎԱԼՆԵՐ

1. Նոր հավաքովի բետոնե եզրաքարերի (8x20) տեղադրում բետոնե հիմքի վրա - 33.0 գծմ, 1.25 մ³
2. Նոր հավաքովի բետոնե եզրաքարերի (15x30) տեղադրում բետոնե հիմքի վրա - 38.0 գծմ, 2.00 մ³
4. Հենապատի հիմքերի կառուցում խամքարաբետոնով B12.5 - 3.30 մ³
5. Հենապատի կառուցում խամքարաբետոնով B12.5 - 2.20 մ³
6. Աստիճանների եզրերի բորտիկների բարձրացում B15 դասի բետոնով - 0.15 մ³
7. Բազալտից գլխադիրների (h=7սմ և h=3սմ, b=35սմ և b=18 սմ) տեղադրում հենապատի և բորտիկների վրա - 16.10 գծմ և - 5.50 գծմ
8. Հենապատի, բորտիկների և պոմպակայանի ուղղահայաց հատվածների սվաղում ց/ավազային շաղախով, ծեփամածկում և ներկում ճակատային ներկով - 12.00 մ²
9. Հետիոտն ճանապարհի վրա բետոնե սալիկների տեղադրում ավազի վրա (6 =4.0սմ), (շերտերը նայել թերթ Գ3-5) - 18.00 մ²
10. Վերատեղադրել քանդած բետոնե սալիկները ավազի վրա (6 =4.0սմ), - 9.00 մ²
11. Նոր բազրիքների տեղադրում այգու շուրջ - 16.25 + 36.65 գծմ=52.9 գծմ
Բազրիքների ծախսը նայել թերթ ԾՇ-1: Բոլոր մետաղական էլեմենտները ներկել յուղաներկով 2 անգամ:
12. Հենապատի ետնամասում կատարել գրունտի լիցք տոփանումով - 3.50 մ³
13. Կառուցել սիզամարգեր բուսահողի և կարմիր ավազի խարնուրդի ավելացումով b=7սմ և հարթեցումով - 87.20 մ²
14. Կառուցել ավազե խաղահրապարակ (կապույտ ավազ, b=5սմ) - 13.60 մ²
15. Տեղադրել նստարաններ - 5 հատ
16. Տեղադրել աղբամաններ - 4 հատ
17. Տեղադրել խաղեր (կարուսել, հարթ ճոճանակ, կախովի ճոճանակ, նախատեսել գներ) -3 հատ- 0.6 մ³բետոն խաղերի ամրացման համար
18. Նոր եզրաքար տեղադրելուց հետո վերակազմել ճանապարհի հատվածը ասֆալտ b=4 սմ խիճ b=15 սմ - 8.60 մ²

Սարյան փող.

"Ա"

| ՊԱՏՎԵՐ N «ԵՔ - ՊԸԱՇՁԲ - 15/53» | | | «ԿԱՐՇԻՆԱԿԱՆԻԾ» ՊՐԸ | | 2015 | |
|--------------------------------|--------------|--|--|--|----------------------------|--------|
| ՆԳՑ | Կ.ԿԱՐԱՊԵՏՅԱՆ | | ԿԵՆՏՐՈՆ ՎԱՐՉԱՎԱՆ ՇՐՋԱՆԻ ՏԱՐԱԾՔՈՒՄ ԳՏԵՎՈՂ ԹՎՈՂ 6 ԲԱՎԱՅԻՆ ՏՔՐԱԾՔՆԵՐԻ ՎԵՐԱՆՈՐԴԱՄԱՆ ԱՇԽԱՏԱՆՔՆԵՐԻ ՆԱԽԱԳԾԱՆԱԽԱՐԱՇՎԱՅԻՆ ՓԱՏՏԱԹՂԹԵՐԻ ԿԱԶՄԱՆ ԵՎ ՓՈՐՉԱՔՆԱՌԹՅԱՆ ԵԶՐԱԿԱՑՈՒԹՅԱՆ ՏՐԱՄԱՐՄԱՆ ԱՇԽԱՏԱՆՔՆԵՐ | | Գ3 | |
| ՆԱԽԱԳԾԵՑ | Ա.ԿԱՐԱՊԵՏՅԱՆ | | | | ՍԱՐՅԱՆ 4 ՇԵՆՔԻ ՀԱՐԱՎԻՑ ԲԱՎ | Փուլ |
| | | | | | ՀԱՏԱԿԱԳԻԾ Մ 1:200 | Ա. Ն. |
| | | | | | Թերթ | Թերթեր |
| | | | | | 4 | 6 |



ՔԱՁՐԻՔ 1-Ի ՄԱՍՆԱԳԻՐ

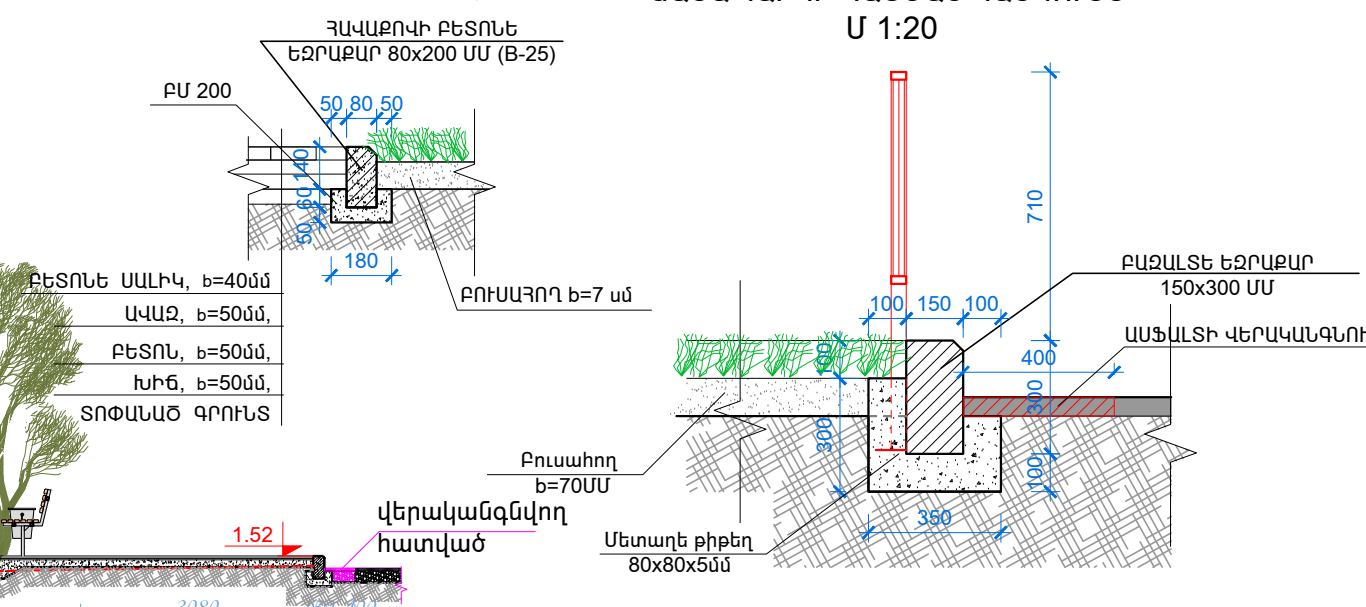
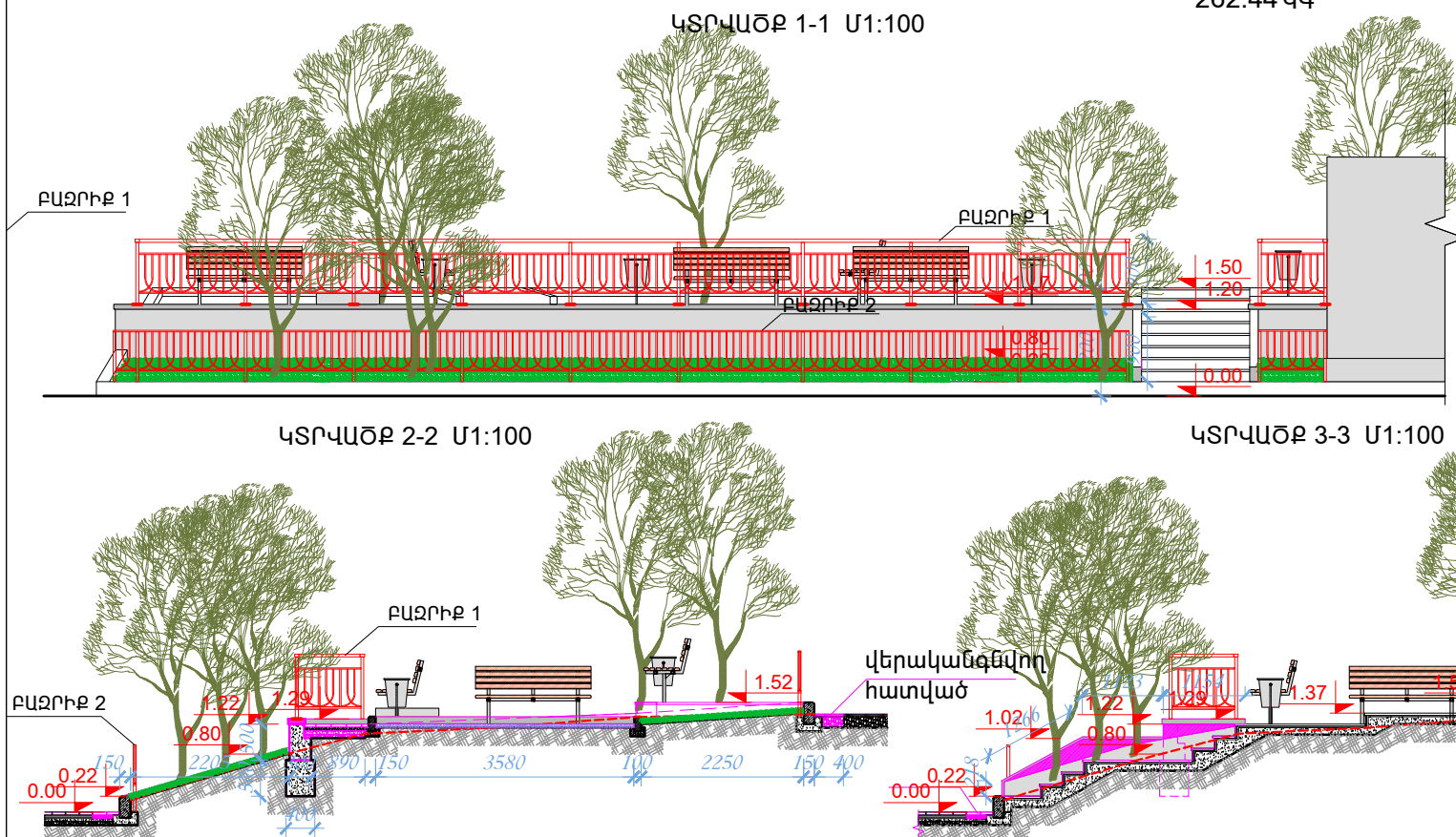
| NN | ՆՇԱՆԱԿՈՒՄ | ԱՆՎԱՆՈՒՄ | ՔԱՆԱԿ | ԶԱՆԳՎԱԾ ԿԳ | ԾԱՆՈԹՈՒ-ԹՅՈՒՆ |
|----|-----------------|-------------------|-------|------------|---------------|
| 1 | ГОСТ 12336 - 78 | 60x40x3.0 L=16250 | 1 | 69.88 | 69.88 կգ |
| 2 | ГОСТ 12336 - 78 | 40x40x3.0 L=960 | 13 | 3.23 | 42.00 կգ |
| 3 | ГОСТ 12336 - 78 | 40x20x2.0 L=16250 | 2 | 27.63 | 55.26 կգ |
| 4 | ГОСТ 12336 - 78 | 40x20x2.0 L=520 | 44 | 0.9 | 39.60 կգ |
| 5 | ГОСТ 12336 - 78 | 15x15x1.5 L=630 | 110 | 0.4 | 44.00 կգ |
| 6 | ГОСТ 103 - 76 * | 60x90x5.0 | 13 | 0.9 | 11.70 կգ |

262.44 կգ




| NN | ՆՇԱՆԱԿՈՒՄ | ԱՆՎԱՆՈՒՄ | ՔԱՆԱԿ | ԶԱՆԳՎԱԾ ԿԳ | ԾԱՆՈԹՈՒ-ԹՅՈՒՆ |
|----|-------------------------|-------------------|-------|------------|---------------|
| 1 | ГОСТ 12336 - 78 | 40x40x2.0 L=1000 | 29 | 2.33 | 67.57 կգ |
| 2 | ГОСТ 12336 - 78 | 40x20x2.0 L=36650 | 2 | 62.305 | 124.61 կգ |
| 3 | ГОСТ 12336 - 78 | 40x20x2.0 L=520 | 100 | 0.9 | 90.00 կգ |
| 4 | ГОСТ 12336 - 78 | 15x15x1.5 L=630 | 250 | 0.4 | 100.00 կգ |
| 5 | ГОСТ 103 - 76 * | 80x80x5.0 | 29 | 0.26 | 7.54 կգ |
| 6 | Մետաղե փթեղ (խցափակում) | 40x20x3.0 | 10 | 0.02 | 0.20 կգ |
| 7 | Բետոն B-15 | 200x100x300(h) | 29 | 0.006 մ³ | 0.17 մ³ |

389.92 կգ

ՀԵՏԻՈՏՆ ՃԱՆԱՊԱՐԶԻ ԵՎ ՍԻԶԱՍԱՐԳԻ ՍԻԶԱՍԱՐԳԻ ԵՎ ԱՍՖԱԼՏԵ ՍԻՎԿՑՄԱՆ ՀԱՆԳՈՒՅՑ, Մ1:25 ՍԻԶԱՍԱՐԳԻ ԵՎ ԱՍՖԱԼՏԵ ՃԱՆԱՊԱՐԶԻ ՀԱՏՄԱՆ ՀԱՆԳՈՒՅՑ Մ 1:20



| | | | | | | |
|--------------------------------|--------------|--|---|------|------|--------|
| ՊԱՏՎԵՐ N «ԵՔ - ՊԵՆՇԵՐ - 15/53» | | | «ԿԱՐԾԻՆԱՆԱԿԻԾ» ՊՐԸ | | 2015 | |
| ՆԳՑ | Կ.ԿԱՐԱՊԵՏՅԱՆ | | ՎԵՏՏՐՈՆ ՎԱՐՉԱՎԱՆ ԵՐԱՄԵՐ ՏԱՐԱԾՔՈՒՄ ԳՆԱԿՈՂ ԹՎՈՎ 6 ԱՎԱԳՅԱՆ ՏՔՐԱԾՔՆԵՐԻ ՎԵՐԱՆՈՐԳՎԱՆ ԱՇԽԱՏԱՆՔՆԵՐԻ ՆԱԽԱԳԾԱՆԱԽԱՐԱՇՎԱՅԻՆ ՓԱՏՏԱԹՂԹԵՐԻ ԿԱԶՄԱՆ ԵՎ ՓՈՐՉԱՔՆՆՈՒԹՅԱՆ ԵԶՐԱԿԱՅՈՒԹՅԱՆ ՏՐԱՄԱՐՄԱՆ ԱՇԽԱՏԱՆՔՆԵՐԻ | ԳՀ | | |
| ՆԱԽ. ՀԵՂԻՆԱԿ | Կ.ԿԱՐԱՊԵՏՅԱՆ | | ՍԱՐՅԱՆ 4 ՇԵՆՔԻ ՀԱՐԱԿԻՑ ԲԱԿ | ՓՈՒԼ | ԹԵՐՔ | ԹԵՐՔԵՐ |
| ՆԱԽԱԳԾԵՑ | Ա.ԿԱՐԱՊԵՏՅԱՆ | | ՔԱՁՐԻՔ, ՀԱՆԳՈՒՅՑՆԵՐ Մ1:20 | Ա.Ն. | 5 | 6 |

| | | | | | |
|--------------------------------|--------------|---|--|-------------------------|---|
| ՊԱՏՎԵՐ N «ԵԲ - ՊԸԱՇՁԲ - 15/53» | | | «ԿԱՊԻՏԱԼԻՅԱՆ» ՈՒԲ | 2015 |  |
| ԼՊԸ | Կ.ԿԱՐԱՊԵՏՅԱՆ |  | | | |
| ՆԱԽ. ՀԵՂԻՆԱԿ | Կ.ԿԱՐԱՊԵՏՅԱՆ |  | ԿԵՏՏՐՈՆ ՎԱՐՉԱՎԱՆ ԵՐԱՆԻ ՏԱՐԱԾՅՈՒՄ ՁՆԱՊՈՂ ԹՎԱԿ ԵՎԱԿԱՅԻՆ ՏՔՐԱԾՔՆԵՐԻ ԿԵՐԱՆՈՐԴՈՒՄԱՆ ԱՇԽԱՏԱՆՔՆԵՐԻ ՆԱԽԱԳԾՈՒ ՆԱԽԱՅԱՆՎԱՅԻՆ ՓԱՍՏԱՅԻՆՈՒԹՅԱՆ ԿԱԶՄԱՆ ԵՎ ՓՈՐՁԱՔԱՆՈՒԹՅԱՆ ԵԶՐԱԿԱՑՈՒԹՅԱՆ ՏՐԱՄԱՐԻՄԱՆ ԱՇԽԱՏԱՆՔՆԵՐ | ԳՀ |  |
| ՆԱԽԱԳԾԵՑ | Ա.ԿԱՐԱՊԵՏՅԱՆ | | | ԼՍՏԱՐԱՆ, ԱՐԲԱՍԱՆ Մ 1:20 | |
| | | | Ա. Ն. | | 6 |

Մարտի 8. Վեբի լեռան

1 Արտեմիսի զբոսայգի ձի-
բուհի

2 Զոհմարտի զբոսայգի ձի-
բուհի

3 Զարուհի զբոսայգի ձի-
բուհի

4 Մարտի զբոսայգի ձի-
բուհի

5 Մարտի զբոսայգի ձի-
բուհի

6 Մարտի զբոսայգի ձի-
բուհի

7 Մարտի զբոսայգի ձի-
բուհի

8 Մարտի զբոսայգի ձի-
բուհի

9 Մարտի զբոսայգի ձի-
բուհի

10 Մարտի զբոսայգի ձի-
բուհի

11 Մարտի զբոսայգի ձի-
բուհի

12 Մարտի զբոսայգի ձի-
բուհի

13 Մարտի զբոսայգի ձի-
բուհի